

LIANA

**ARTESANOS
CONTEMPORÁNEOS**

DESDE LA PROFUNDA ADMIRACIÓN DE LAS MANOS ARTESANAS,
DESDE EL RESPETO Y ENTENDIMIENTO POR EL SABER
ANCESTRAL, DESDE EL AGRADECIMIENTO POR TANTOS AÑOS DE
CERCANÍA CON LAS TRADICIONES DE COLOMBIA, A TRAVES DE
NUESTRA GENTE TALENTOSA, TOMAMOS EL RETO DE INSPIRAR Y
ACOMPañAR A LAS NUEVAS GENERACIONES A BUSCAR EL
SIGNIFICADO DE SUS MANOS Y SU TRABAJO, DESDE SU PROPIA
VISIÓN Y ROL EN LA CREACIÓN DE SU FUTURO

ILUMINAR





COLECTIVA

UNA LÁMPARA CREADA POR
MÚLTIPLES MANOS Y
MATERIALES PARA ILUMINAR
ESPACIOS ORIGINALES

MATERIALES: BEJUCO YARÉ, MIMBRE NATURAL Y SINTÉTICO Y ZUNCHO

REGIÓN: BOGOTÁ

MEDIDAS: DIÁMETRO 50 CMS / ALTURA 50 CMS *O A LA MEDIDA DE TUS ESPACIOS*



TRABILLADA

BEJUCOS QUE SE
ENTRECROZAN EN UNA
JAULA DE LUZ



MATERIALES: MIMBRE

REGIÓN: BOGOTÁ

MEDIDAS: DIÁMETRO 40 CMS / ALTURA 40 CMS *O A LA MEDIDA DE TUS ESPACIOS*



COPA

BEJUCOS QUE SE
ENTRECROZAN EN UNA
JAULA DE LUZ

MATERIALES: MIMBRE

REGIÓN: BOGOTÁ

MEDIDAS: DIÁMETRO 40 CMS / ALTURA 40 CMS *O A LA MEDIDA DE TUS ESPACIOS*

TUPIDA

UN CANASTO COLGANTE
QUE LE DA VIDA A TUS
ESPACIOS



MATERIALES: BEJUCO YARÉ O MIIMBRE

REGIÓN: BOGOTÁ

MEDIDAS: DIÁMETRO 40 CMS / ALTURA 45 CMS *O A LA MEDIDA DE TUS ESPACIOS*

NASA

INSPIRADA EN UNA TRAMPA
DE PECES PARA CONTENER
LA LUZ



MATERIALES: BEJUCO YARÉ Y MIMBRE

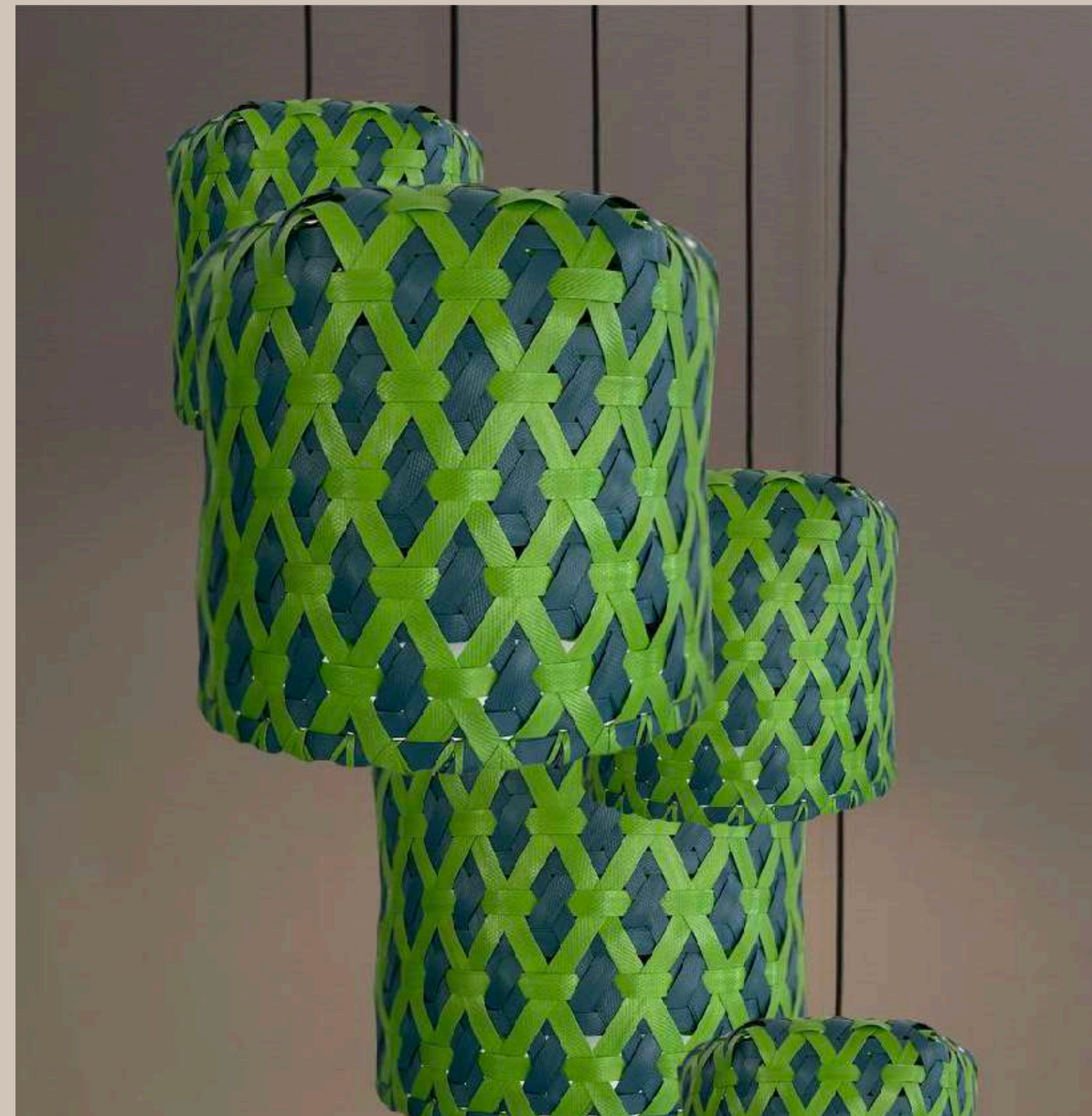
REGIÓN: BOGOTÁ

MEDIDAS: DIÁMETRO 20 CMS / ALTURA 55 CMS *O A LA MEDIDA DE TUS ESPACIOS*



ENCANTADA

CINTAS QUE SE
ENTRELAZAN CON
MAESTRÍA CULTIVANDO LA
ALEGRÍA BARULERA



MATERIALES: ZUNCHO PLÁSTICO RECICLADO

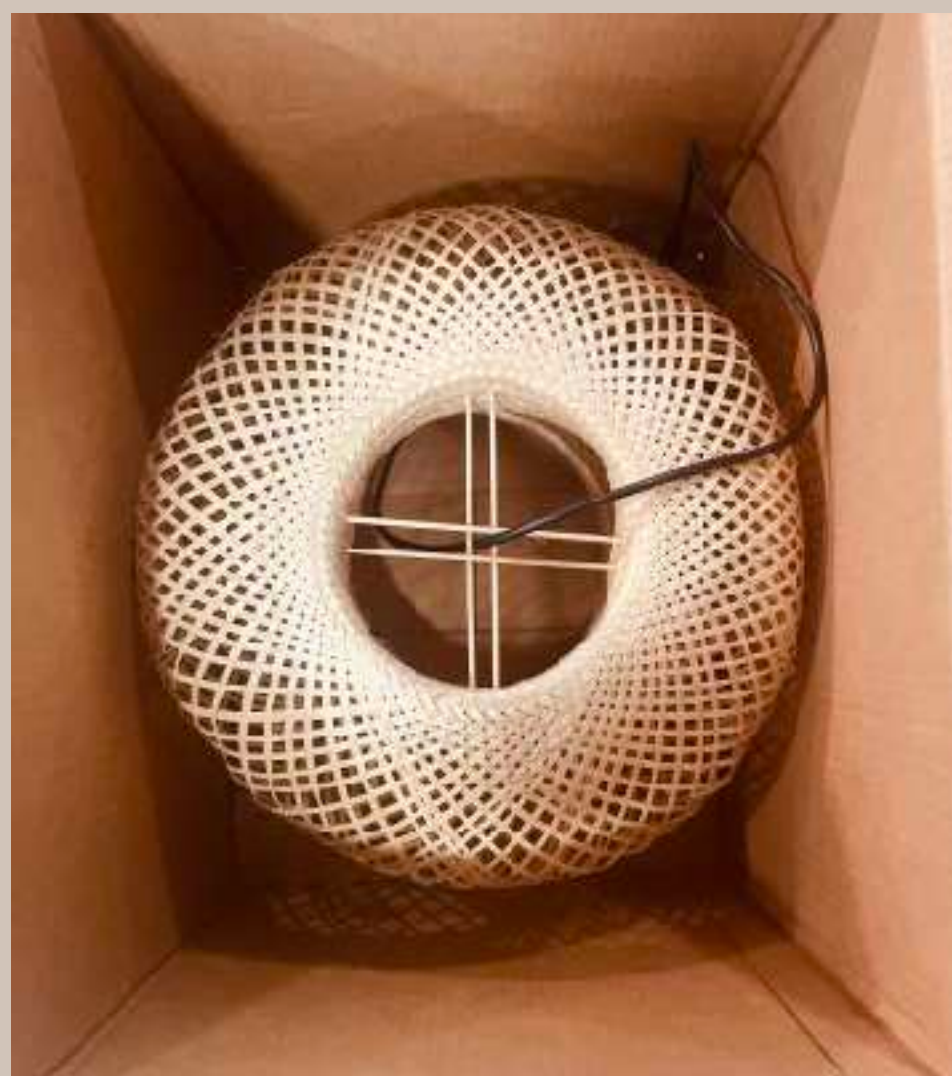
REGIÓN: BARÚ

MEDIDAS: DIÁMETRO 28 CMS / ALTURA 28 CMS *O A LA MEDIDA DE TUS ESPACIOS*



TERLENKA

UN TEJIDO SENCILLO, LIGERO
Y MUY FLEXIBLE



MATERIALES: PAJA TETERA

REGIÓN: BOGOTÁ / CAUCA

MEDIDAS: DIÁMETRO 30 CMS / ALTURA 36 CMS *O A LA MEDIDA DE TUS ESPACIOS*



TETERA

FIBRA NATURAL TEJIDA CON
MAESTRÍA

MATERIALES: PAJA TETERA

REGIÓN: BOGOTÁ / CAUCA

MEDIDAS: DIÁMETRO 30 CMS / ALTURA 25 CMS **O A LA MEDIDA DE TUS ESPACIOS**

URDIDA

FIBRAS PARALELAS QUE
RODEAN UN CENTRO DE LUZ



MATERIALES: FIQUE

REGIÓN: BOGOTÁ / SANTANDER

MEDIDAS: DIÁMETRO 50 CMS / ALTURA 70 CMS *O A LA MEDIDA DE TUS ESPACIOS*



COBRA

UNA ESFERA BRILLANTE DE
HILO DE COBRE
ENTRELAZADO



MATERIALES: HILO DE COBRE Y ESTRUCTURA METÁLICA

REGIÓN: BOGOTÁ

MEDIDAS: DIÁMETRO 32 CMS / ALTURA 32 CMS *O A LA MEDIDA DE TUS ESPACIOS*



AGUJA

PUNTADAS DE ALGODÓN
QUE COMPONEN UN
VOLUMEN LLENO DE
TEXTURA



MATERIALES: HILO DE ALGODÓN Y ESTRUCTURA METÁLICA

REGIÓN: BOGOTÁ

MEDIDAS: DIÁMETRO 80 CMS / ALTURA 60 CMS *O A LA MEDIDA DE TUS ESPACIOS*

OVNI

RAYOS DE MIMBRE QUE
CONTIENEN LA LUZ.



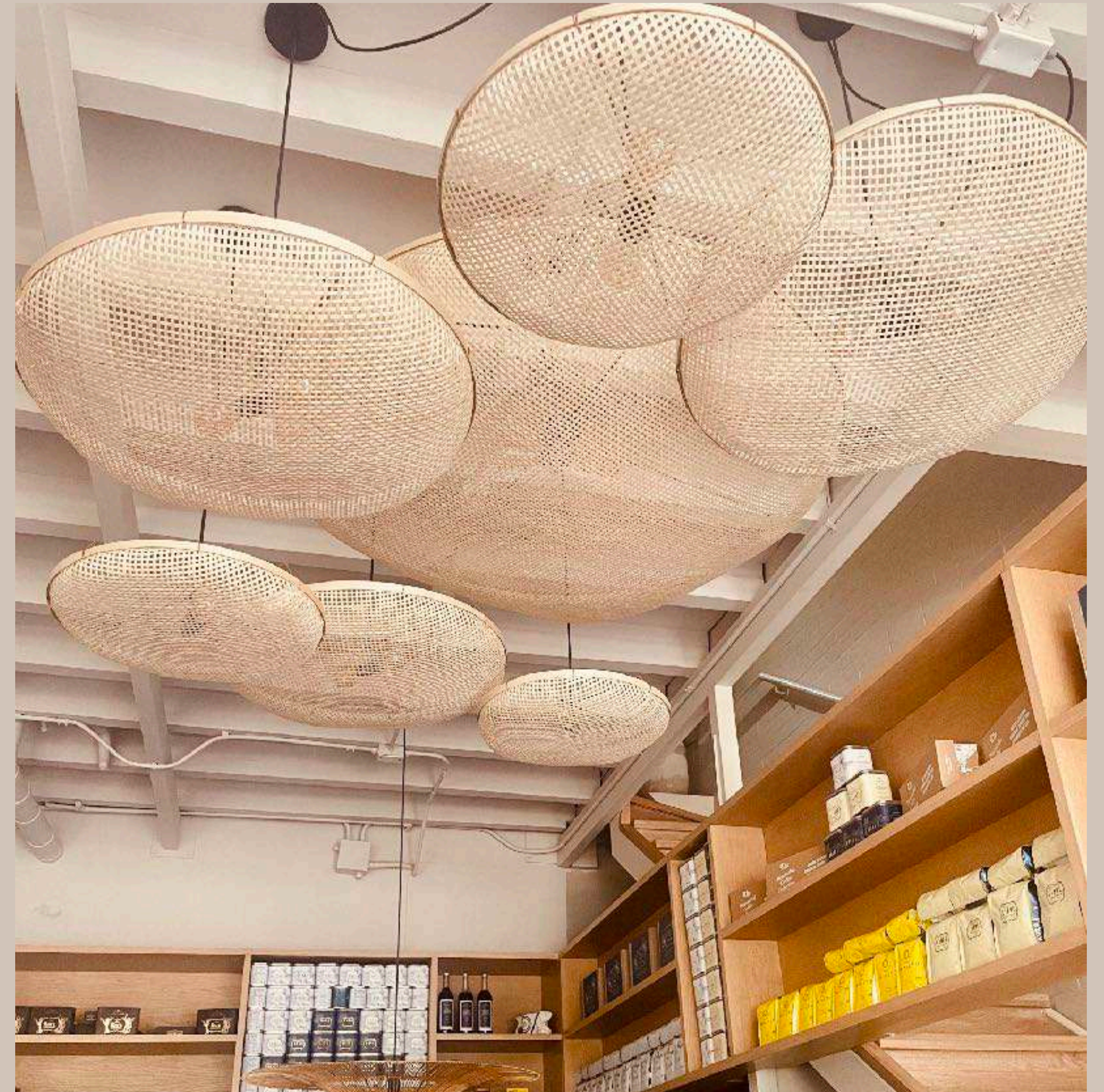
MATERIALES: MIMBRE Y ESTRUCTURA METÁLICA

REGIÓN: BOGOTÁ

MEDIDAS: DIÁMETRO 70 CMS / ALTURA 35 *O A LA MEDIDA DE TUS ESPACIOS*

NUBE

COLGANTE Y ACOGEDORA
PARA ACOMPAÑAR TUS
ESPACIOS.



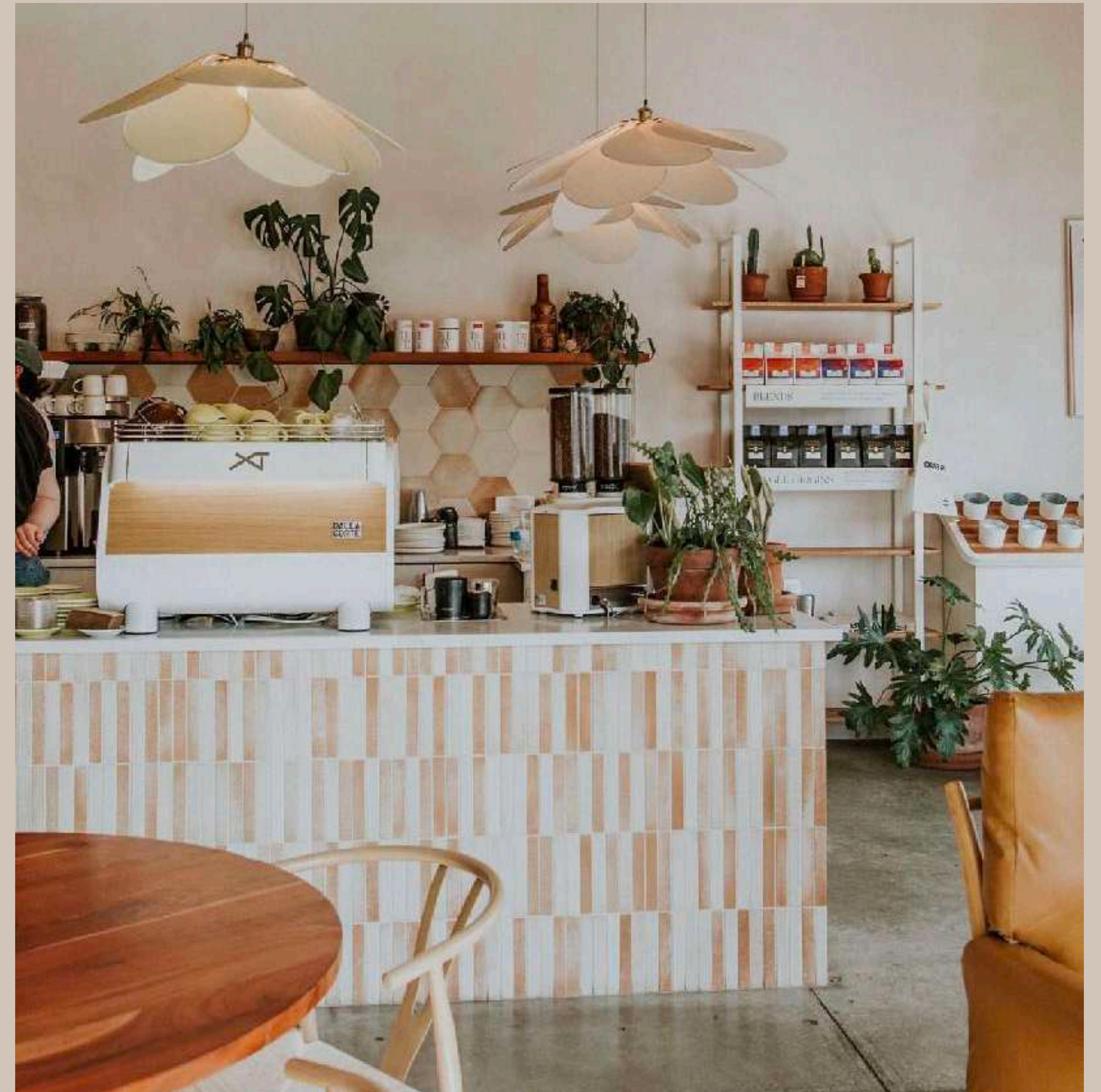
MATERIALES: PAJA TETERA Y ESTRUCTURA METÁLICA

REGIÓN: BOGOTÁ

MEDIDAS: DIÁMETRO 70 CMS / ALTURA 10 CMS *O A LA MEDIDA DE TUS ESPACIOS*

PETALO

UNA FLOR LLENA DE LUZ



MATERIALES: TELA DE LINO o FIQUE Y ESTRUCTURA METÁLICA

REGIÓN: BOGOTÁ

MEDIDAS: DIÁMETRO 100 CMS *O A LA MEDIDA DE TUS ESPACIOS*

ONDA

UNA ONDA DE LUZ
FLOTANTE



MATERIALES: FIBRA DE FIQUE Y ESTRUCTURA METÁLICA

REGIÓN: BOGOTÁ

MEDIDAS: DIÁMETRO 50 CMS *O A LA MEDIDA DE TUS ESPACIOS*

ZAFRA

HILOS PARALELOS QUE
GENERAN VOLUMEN

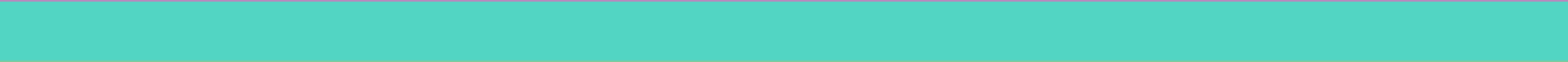


MATERIALES: FIBRA DE ALGODÓN Y ESTRUCTURA METÁLICA

REGIÓN: BOGOTÁ

MEDIDAS: ALTO 30- 50 CMS *O A LA MEDIDA DE TUS ESPACIOS*

DECORAR



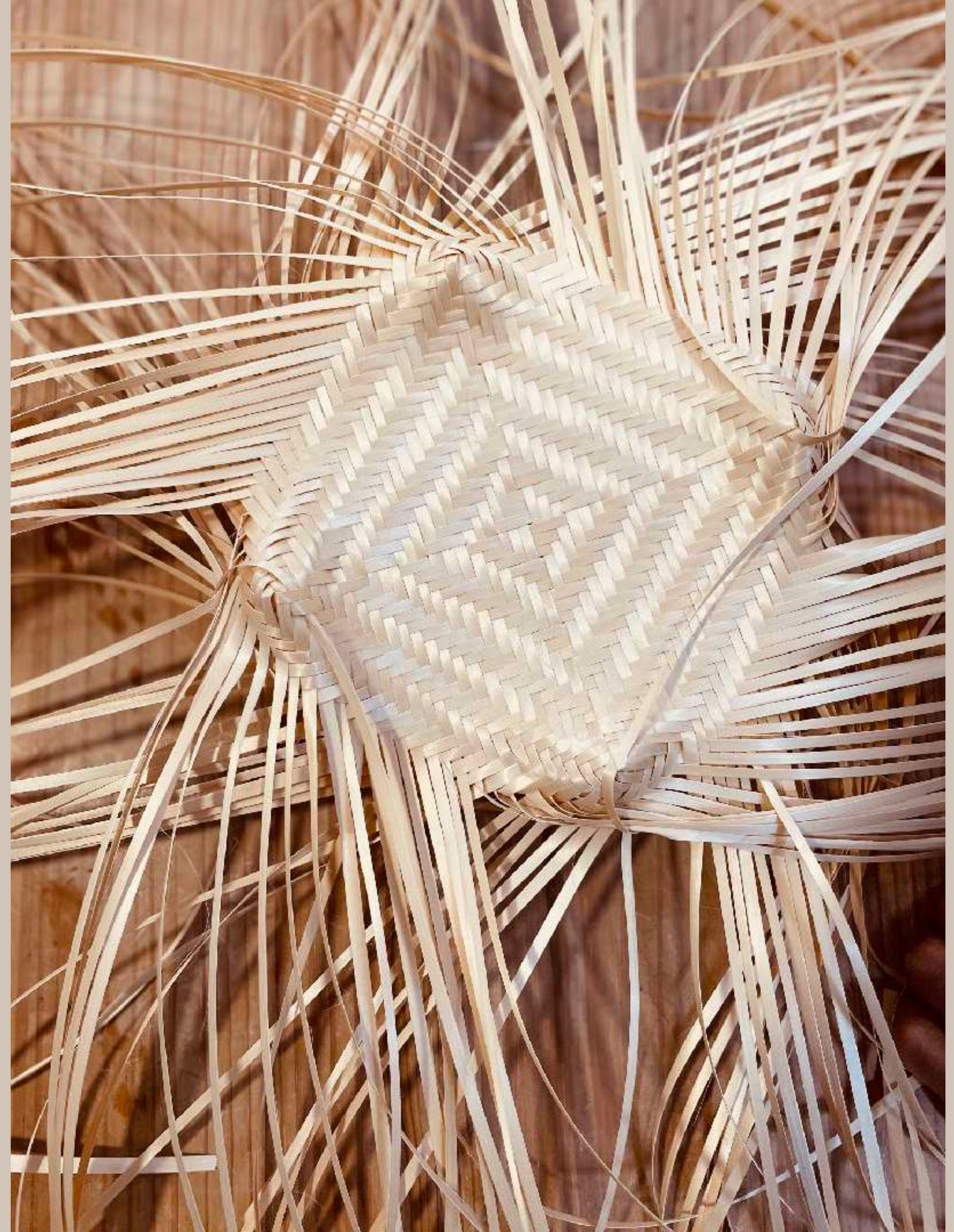
PAJA TETERA

EL TALLO DE ESTA PLANTA SE
CONVIERTE EN UNA FIBRA FLEXIBLE
Y BRILLANTE TEJIDA POR
MAESTRAS ARTESANAS DEL
PUEBLO EPERARA.

MATERIAL: PAJA TETERA

REGIÓN: CAUCA (DESPLAZADAS EN BOGOTÁ)

ETNIA: EPERARA





CANASTO



DISCO



FRUTERO



CUATRO TETA



SOBRE



PETACA

FIQUE

**LAS HOJAS DE FIQUE SE
TRANSFORMAN EN FIBRAS QUE
SON CUIDADOSAMENTE TEJIDAS
POR MANOS ARTESANAS.**

MATERIAL: FIQUE

REGIÓN: SANTANDER





TRENZADO



TEJIDO



COBRE



TELAR



CROCHET



BOLSA



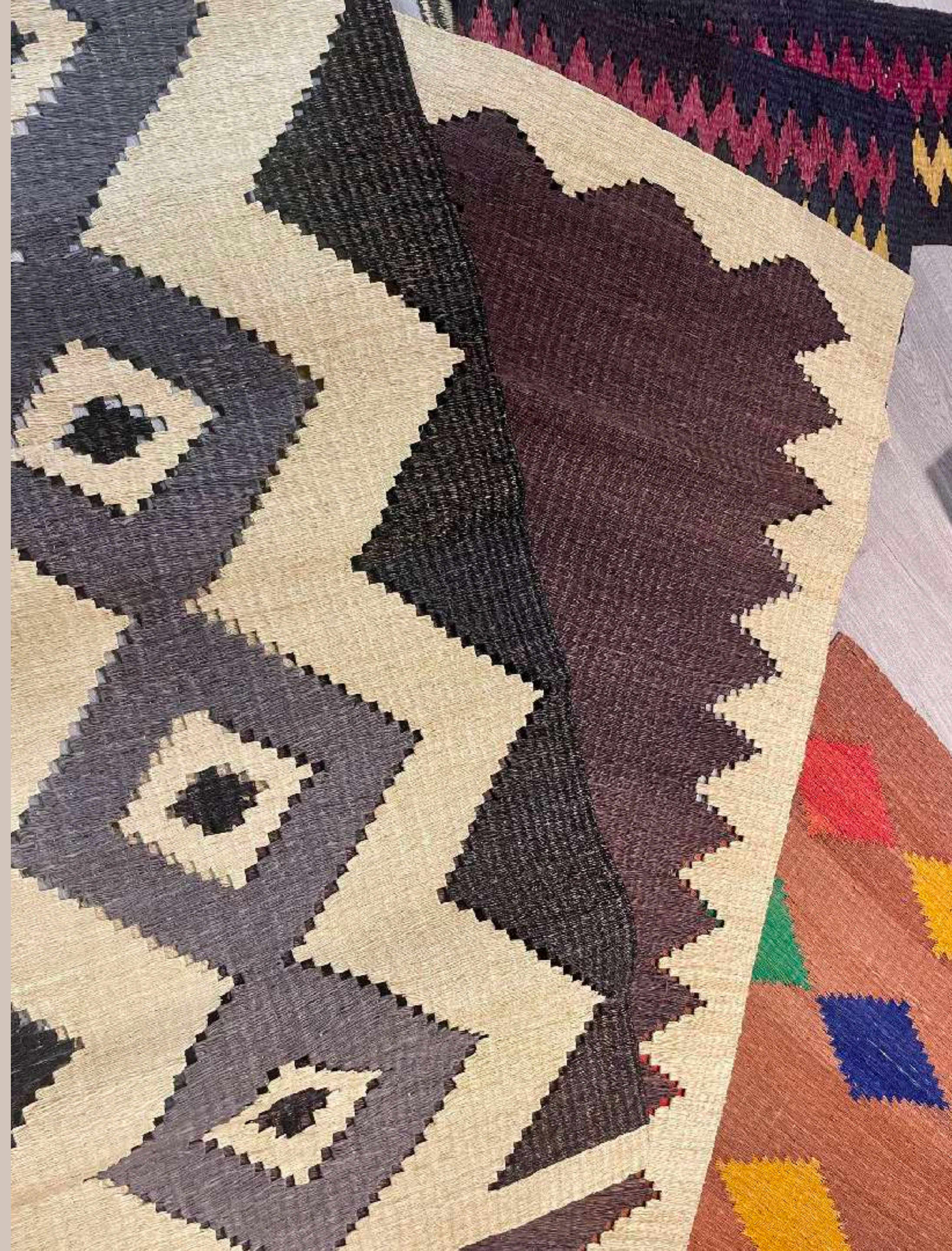
CANASTO

PALMA ESTERA

LA HOJA DE ESTA PALMA ES
TRANSFORMADA POR MAESTROS
ARTESANOS POR MEDIO DEL
TEJIDO EN TELAR.

MATERIAL: PALMA ESTERA

REGIÓN: CESAR





CAMINO DE MESA



TAPETE



INDIVIDUALES

PLÁTANO

MÁS ALLÁ DE LA FRUTA, EL TALLO DE ESTA PALMA SE CONVIERTE EN UNA FIBRA IDEAL PARA SER TRANSFORMADA POR MANOS ARTESANAS.

MATERIAL: CEPA DE PLÁTANO

REGIÓN: CÓRDOBA / BOLIVAR





PANERA



CESTA



BALDE



FRUTERO



BASE

MORICHE

**LAS ARTESANAS SIKUANI
PREPARAN Y TINTURAN LA FIBRA
CON INSUMOS NATURALES PARA
TEJER PIEZAS ÚNICAS.**

MATERIAL: MORICHE

REGIÓN: VICHADA

ETNIA: SIKUANI





BALAFI



BUIDARE



CESTO MINI



TINAJA

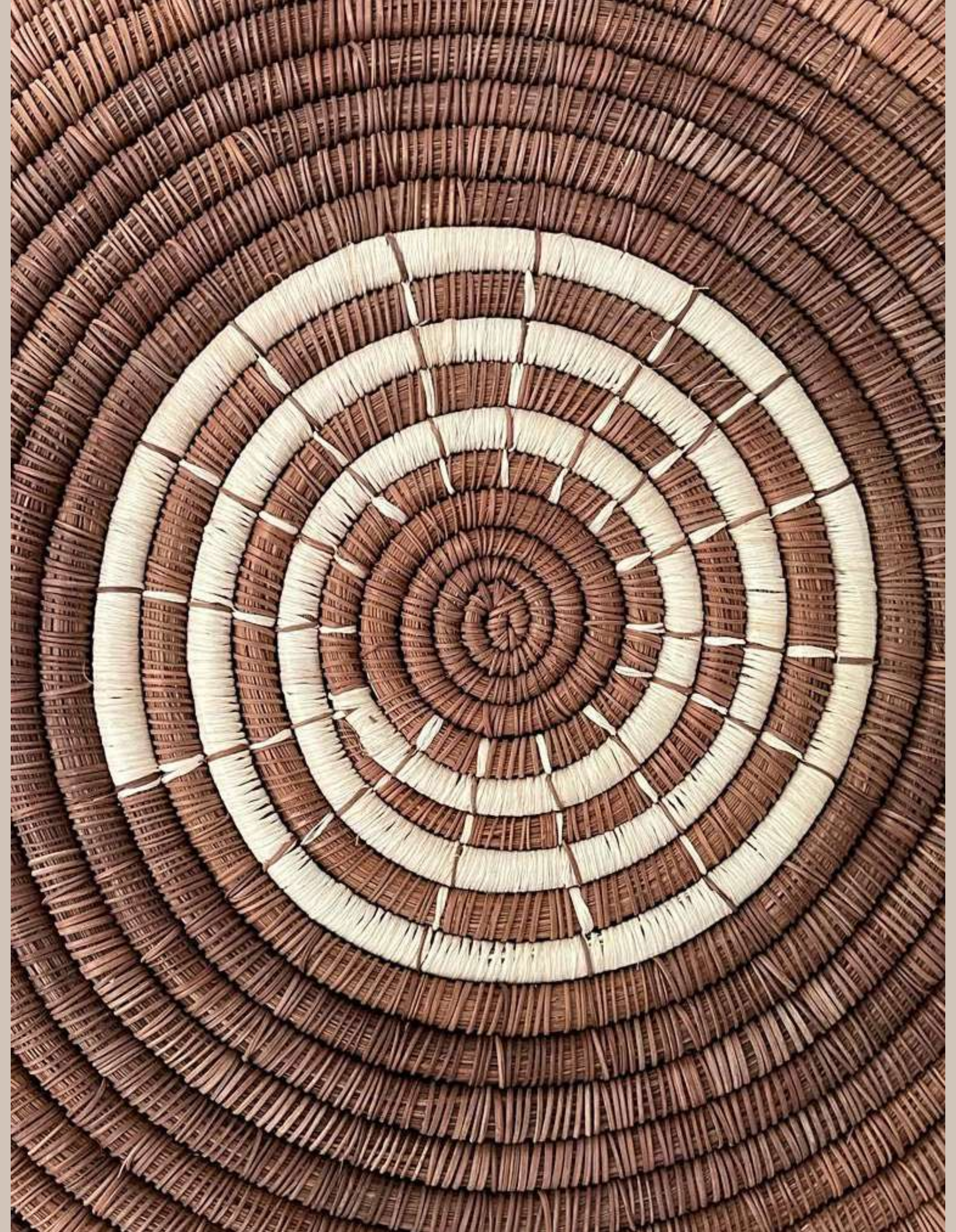
CHIQUICHQUI

ESTA FIBRA CRECE EN LAS
ORILLAS DE LOS RIOS Y ES TEJIDA
POR ARTESANOS INDÍGENAS
CURRIPACO CREANDO PRODUCTOS
ÚNICOS.

MATERIAL: CHIQUICHQUI

REGIÓN: GUAINÍA

ETNIA: CURRIPACO





CILINDRO



BASE



DISCO



CESTA



FRUTERO



PORTAVASOS

CAÑAFLECHA

LA FIBRA DE LA CAÑAFLECHA ES
TRENZADA CON CONOCIMIENTOS
TRADICIONALES Y LUEGO COSIDA,
VUELTA A VUELTA PARA CREAR
PRODUCTOS LLENOS DE CULTURA.

MATERIAL: CAÑAFLECHA

REGIÓN: CÓRDOBA

ETNIA: ZENÚ





PANERA



CONFITERA



CONTENEDOR



TORTILLERO



SERVILLETEROS



INDIVIDUALES

BEJUCOS

**ESTAS PLANTAS QUE CUELGAN O
TREPAN SON TRANSFORMADAS
CON TÉCNICAS DE CESTERÍA
ANCESTRAL EN OBJETOS
UTILITARIOS.**

MATERIAL: BEJUCOS

REGIÓN: AMAZONAS / BOLIVAR





DISCO



FRUTERO



CANASTO



PAPELERA



ESPEJO



CANASTO

IRACA

LA FIBRA BLANCA ES TINTURADA
DE COLORES Y TRANSFORMADA
POR ARTESANAS A PARTIR DE SUS
CONOCIMIENTOS Y SU
CREATIVIDAD.

MATERIAL: IRACA

REGIÓN: NARIÑO





CESTA



INDIVIDUALES



INDIVIDUALES



CANASTA



PORTAVASOS



SERVILLETOS



CAJA



PETACA



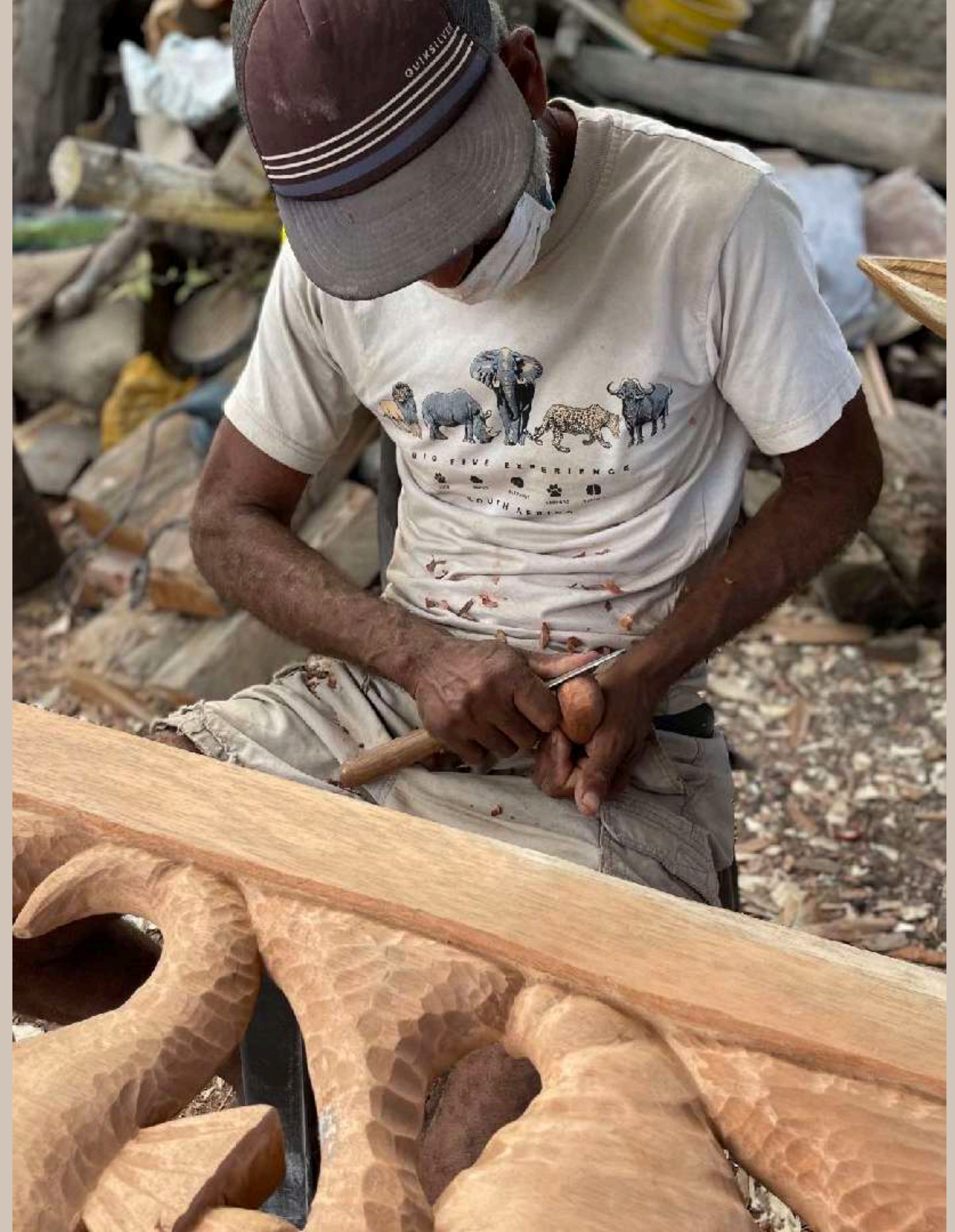
JABA

MADERA

LOS ARTESANOS TALLAN
DIVERSOS TIPOS DE MADERA PARA
CREAR OBJETOS ÚNICOS.

MATERIAL: MADERAS

REGIÓN: BOLIVAR / SUCRE





CANOAS



FRUTAS



AVES



CUENCOS



CUCHARAS



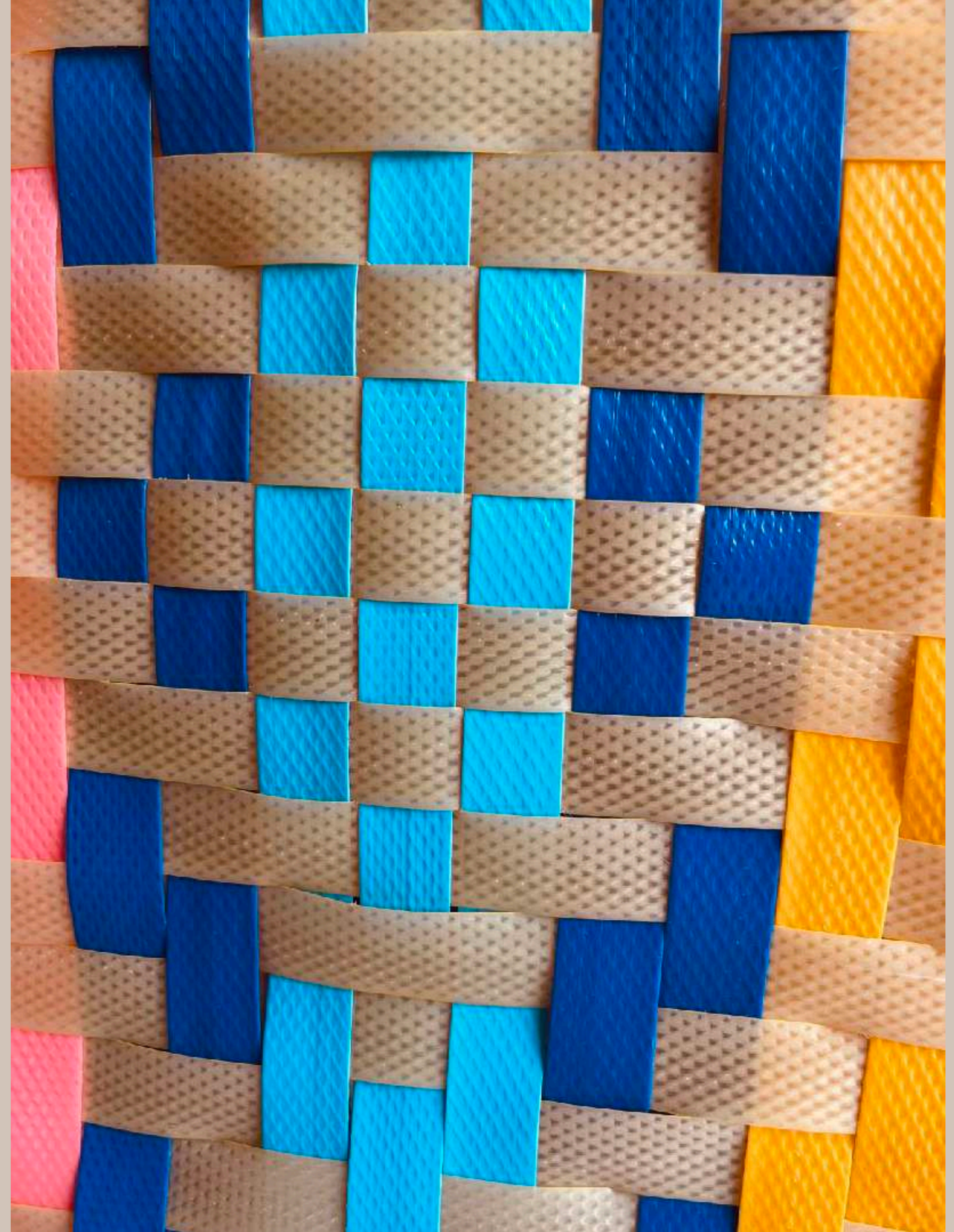
BATEAS

ZUNCHO

EL PLÁSTICO ES TRANSFORMADO
POR MANOS CREATIVAS QUE CON
SUS CONOCIMIENTOS
ANCESTRALES CRAN NUEVAS
TRADICIONES.

MATERIAL: ZUNCHO PLÁSTICO RECICLADO

REGIÓN: BOGOTÁ





ENCANTADO



CAJA



CANASTO

WERREGUE

LA HOJA DE ESTA PLANTA
ESPINOSA ES TRANSFORMADA CON
MAESTRÍA POR ARTESANOS
WOUNAAN USANDO TÉCNICAS
TRADICIONALES.

MATERIAL: WERREGUE

REGIÓN: CHOCÓ (DESPLAZADOS EN BOGOTÁ)





COROTOS



JARRONES



PLATOS

JUNCO

**ESTA FIBRA QUE NACE EN EL AGUA
ES TRANSFORMADA POR
MAESTROS ARTESANOS
UTILIZANDO TÉCNICAS
TRADICIONALES.**

MATERIAL: JUNCO Y ENEA

REGIÓN: FÚQUENE





CANASTA



CAJA



CILINDRO

CAÑABRAVA

LA FIBRA ES TEJIDA POR
ARTESANOS CREANDO CANASTAS
MUY RESISTENTES.

MATERIAL: CAÑABRAVA
REGIÓN: RIOSUCIO - CALDAS





CANASTA



PICNIC



CAJA

ENEA

**ESTA FIBRA QUE NACE EN EL AGUA
ES TRANSFORMADA POR
MAESTROS ARTESANOS
UTILIZANDO TÉCNICAS
TRADICIONALES.**

MATERIAL: JUNCO Y ENEA

REGIÓN: CÓRDOBA





CANASTA



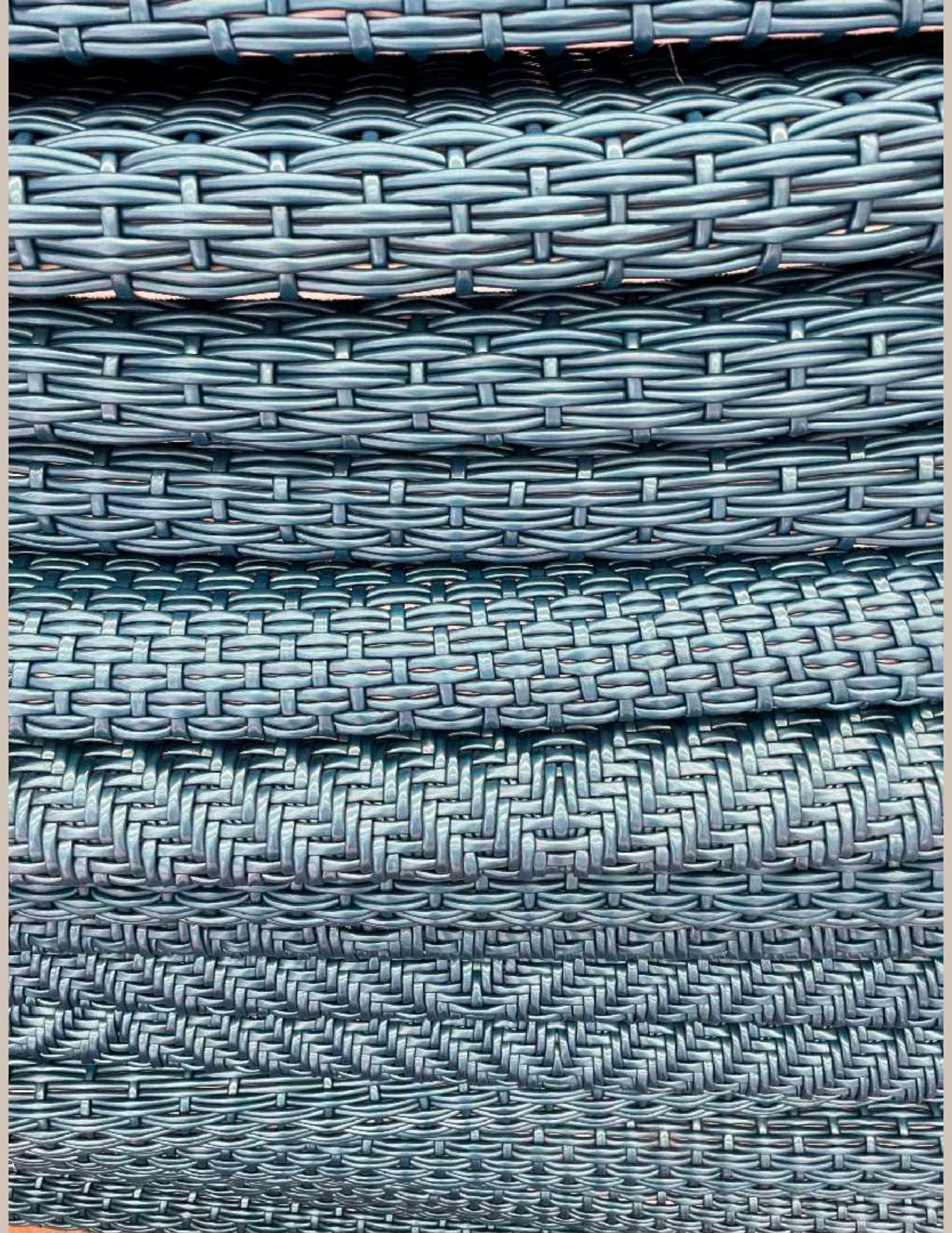
MANGOSTINO



TRENZADO

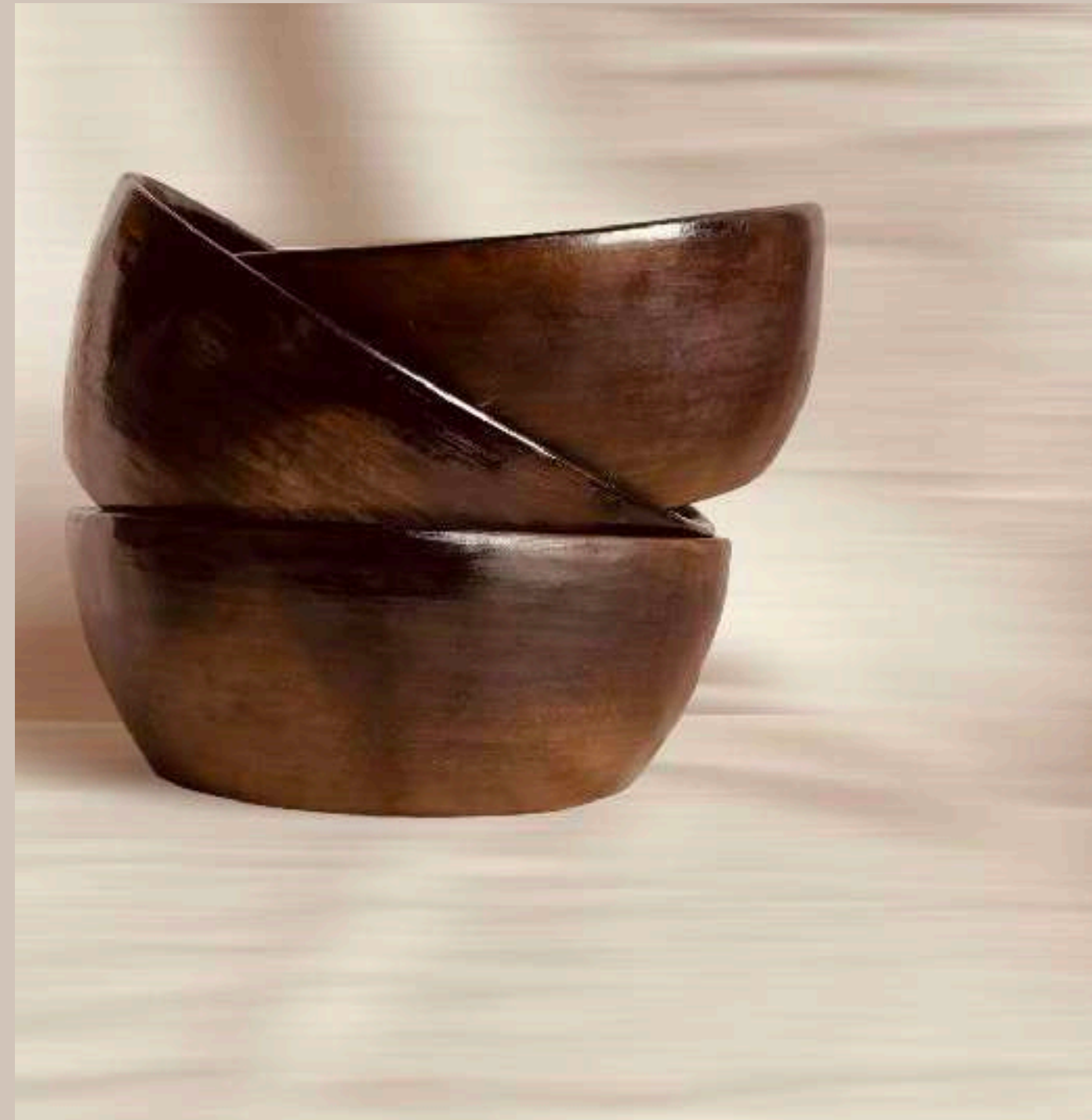
OTROS MATERIALES

OTROS MATERIALES QUE SE
MOLDEAN Y SE ENTRETEJEN EN
PRODUCTOS UTILITARIOS Y
DECORATIVOS.





PALMA SARÁ



BARRO



MAWISA



MIMBRE



CINTA PVC



ALGODÓN Y FIQUE

ASIENTOS



LA ALTA

UNA SILLA DE BAR
RESITENTE Y MUY
COLORIDA



MATERIALES: CINTA PVC Y HIERRO

REGIÓN: BOGOTÁ

MEDIDAS: ALTO 65 CMS *O A LA MEDIDA DE TUS ESPACIOS*

LA MOBI

SILLA DE COMEDOR
CÓMODA Y MUY ORIGINAL



MATERIALES: CINTA PVC Y HIERRO

REGIÓN: BOGOTÁ

MEDIDAS: ALTO 40 CMS *O A LA MEDIDA DE TUS ESPACIOS*

LA CELIA

UNA SILLA PARA PARCHAR
LLENA DE CARACTER



MATERIALES: CINTA PVC Y HIERRO

REGIÓN: BOGOTÁ

MEDIDAS: ALTO 40 CMS *O A LA MEDIDA DE TUS ESPACIOS*

LA PILA

UNA SILLA APILABLE Y
RESISTENTE



MATERIALES: CINTA PVC Y HIERRO

REGIÓN: BOGOTÁ

MEDIDAS: ALTO 40 CMS *O A LA MEDIDA DE TUS ESPACIOS*

LA BANCA

UNA BANCA VERSÁTIL CON
MUCHA TEXTURA.



MATERIALES: CINTA PVC Y HIERRO

REGIÓN: BOGOTÁ

MEDIDAS: ALTO 40 CMS *O A LA MEDIDA DE TUS ESPACIOS*

LA RECUPERADA

SILLAS RECUPERADAS A
PARTIR DE ESTRUCTURAS
EN DESUSO



MATERIALES: CINTA PVC Y HIERRO

REGIÓN: BOGOTÁ

MEDIDAS: ALTO 40 CMS *O A LA MEDIDA DE TUS ESPACIOS*

ACCESORIOS





PLAYERO



SOLAPA



BOHO



4TETA



SOBRE



BOLSO



TEXTURA



KAKI



IRACA



FIQUE



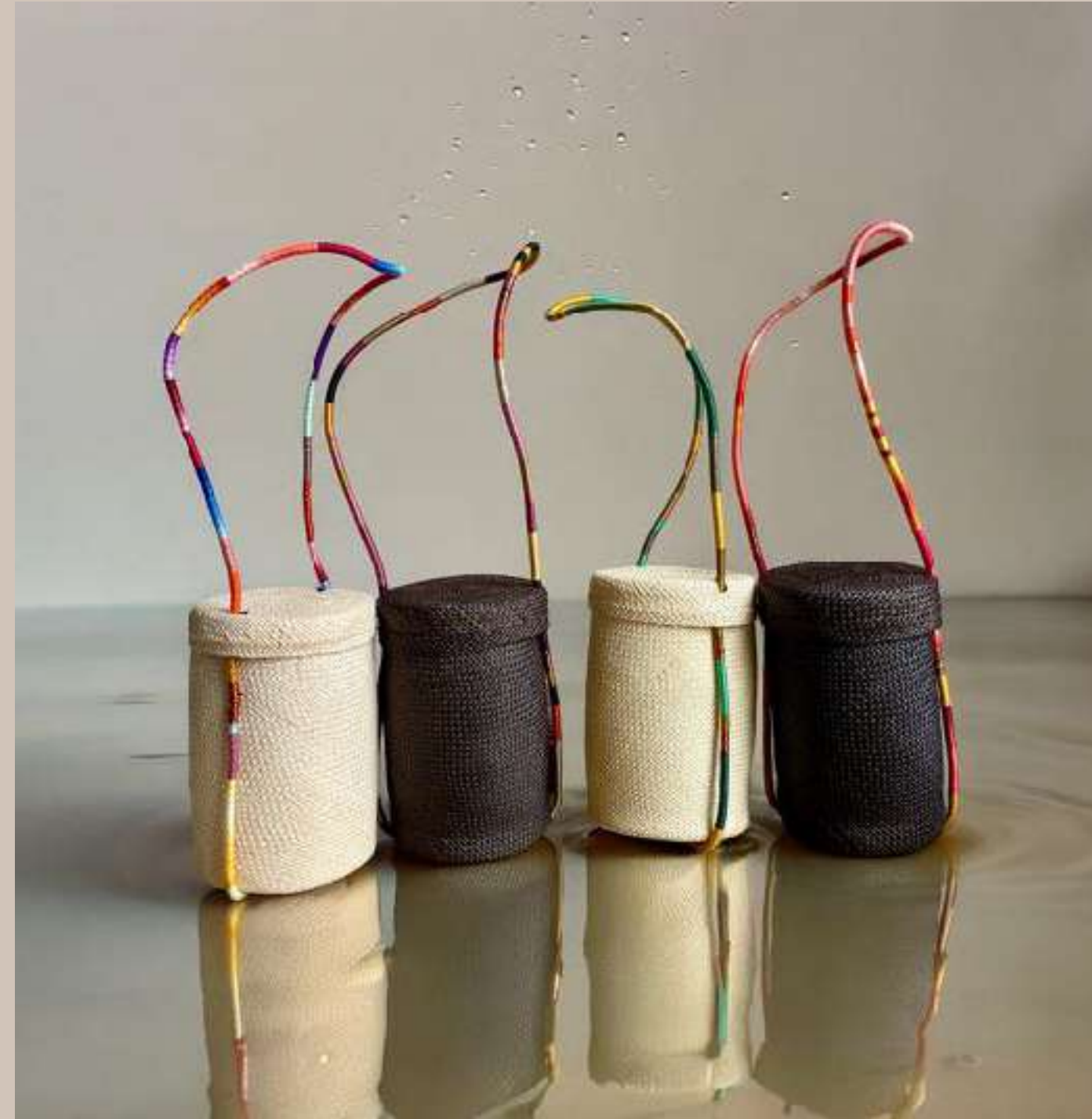
LANA



COBRA



ABANICO



COCORA



FIESTERO



TRIO



ALAS



TRIO RAYA



FLECOS



GOTAS



FLORES

PROYECTOS





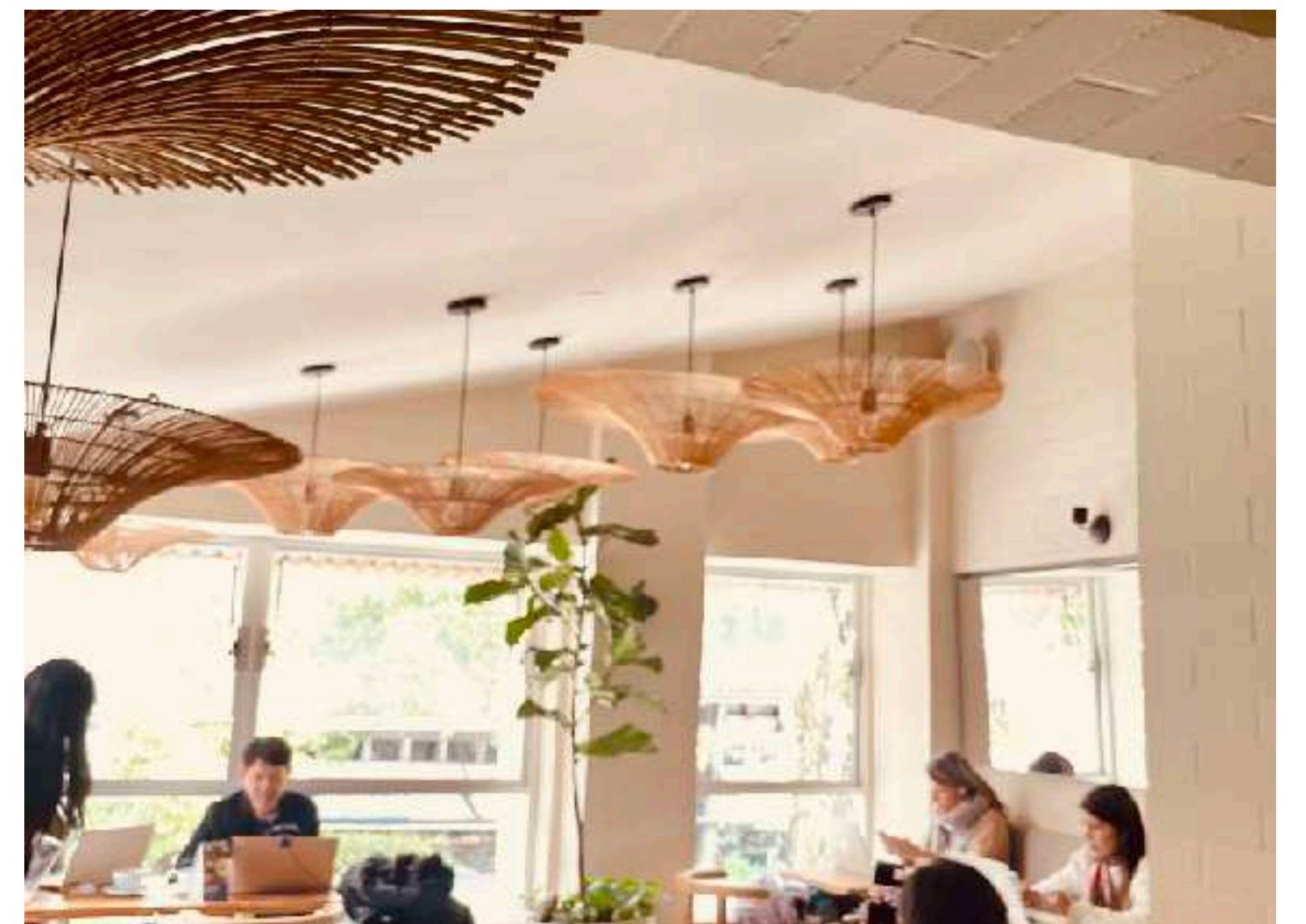
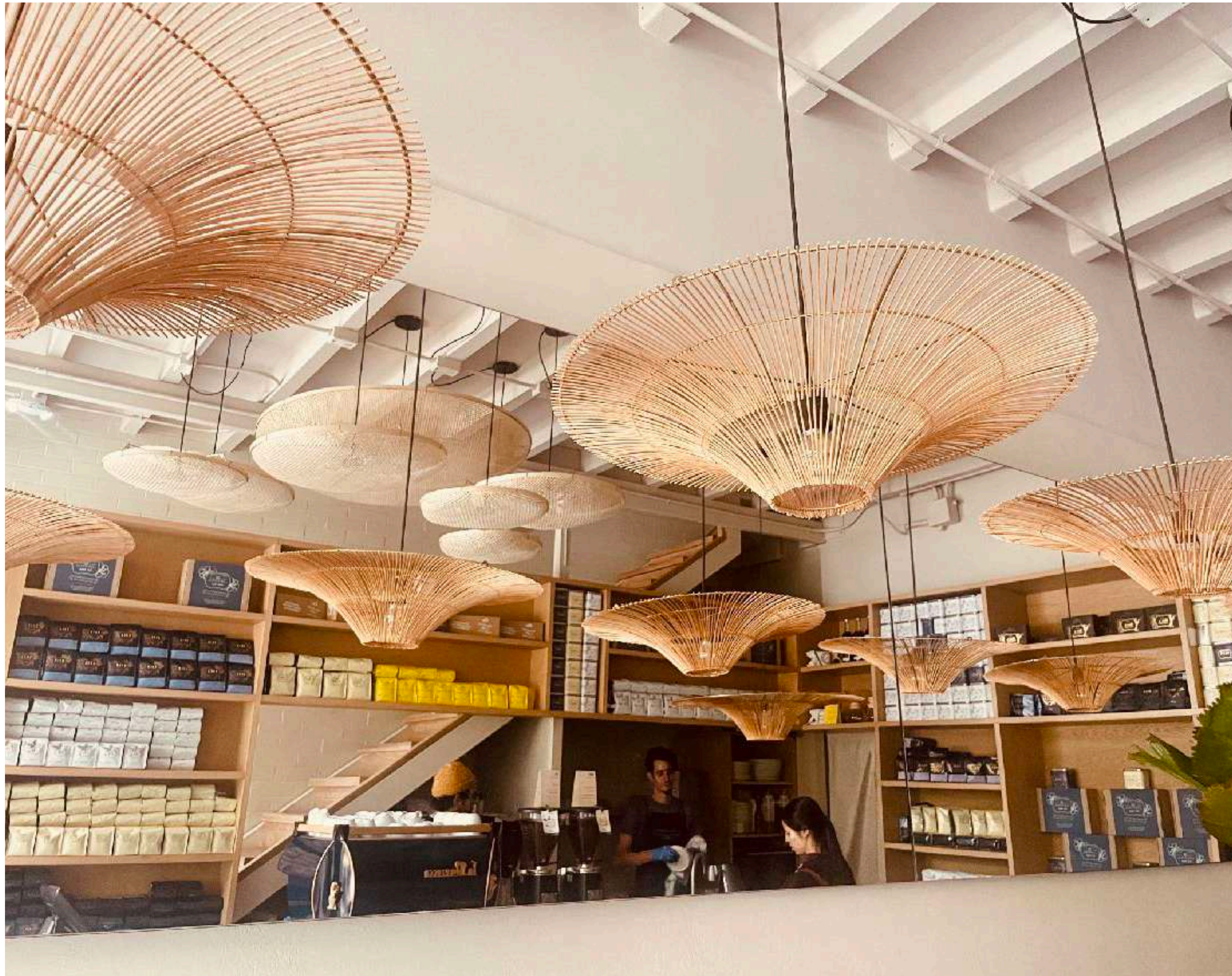
JUAN VALDEZ



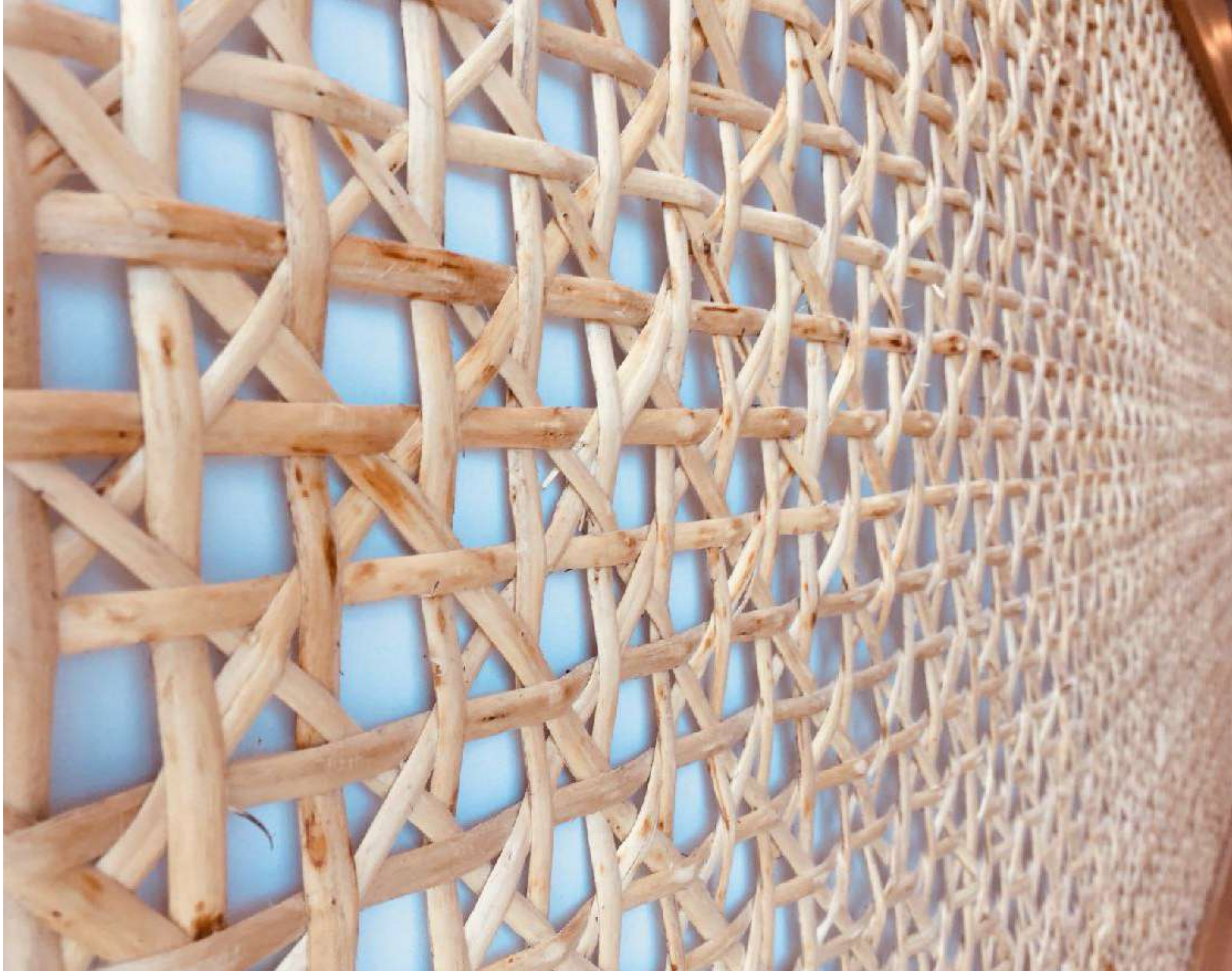
PROYECTOS RESIDENCIALES

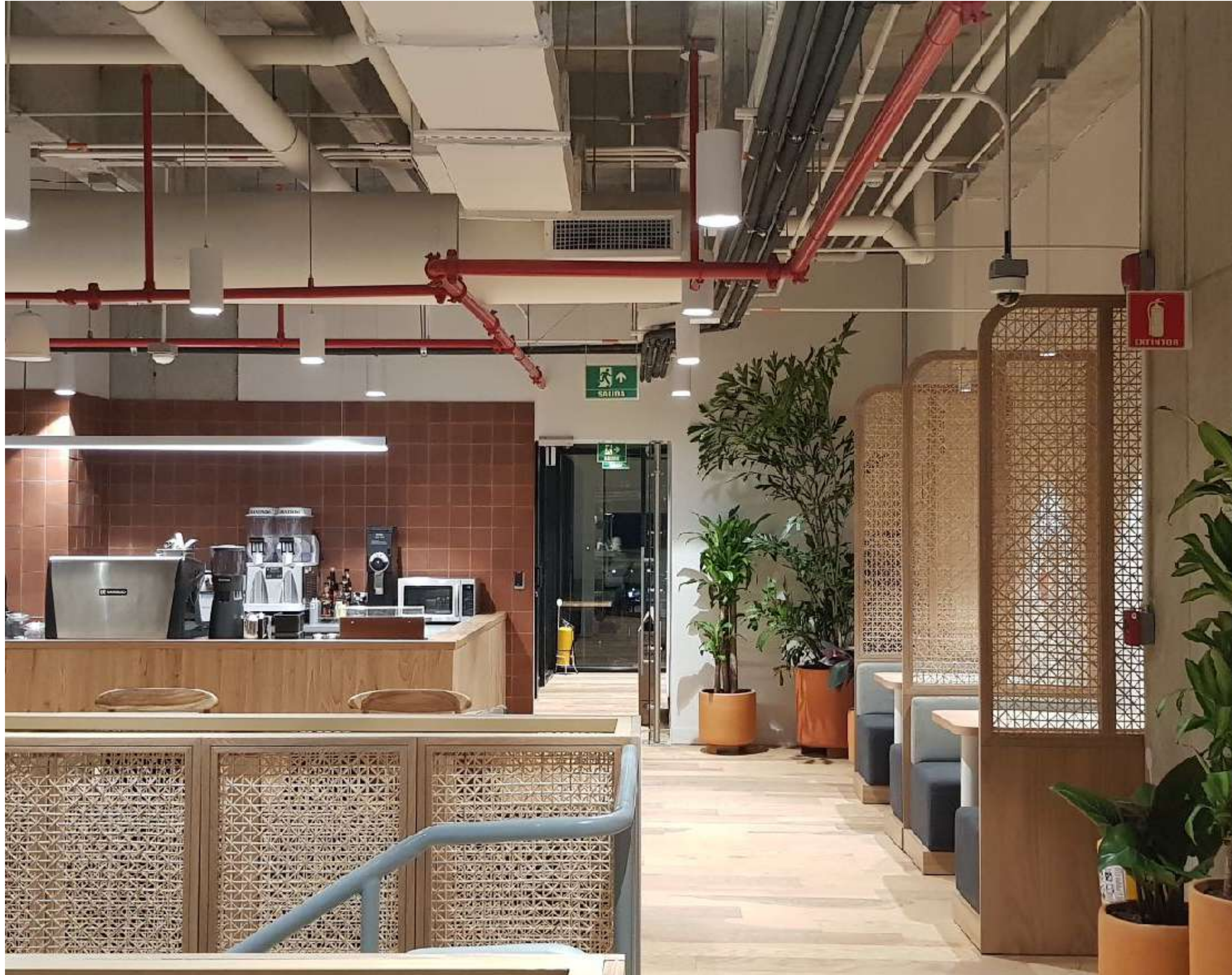


RESTAURANTES



CAFE LIBERTARIO - 2022





WE WORK BARRANQUILLA



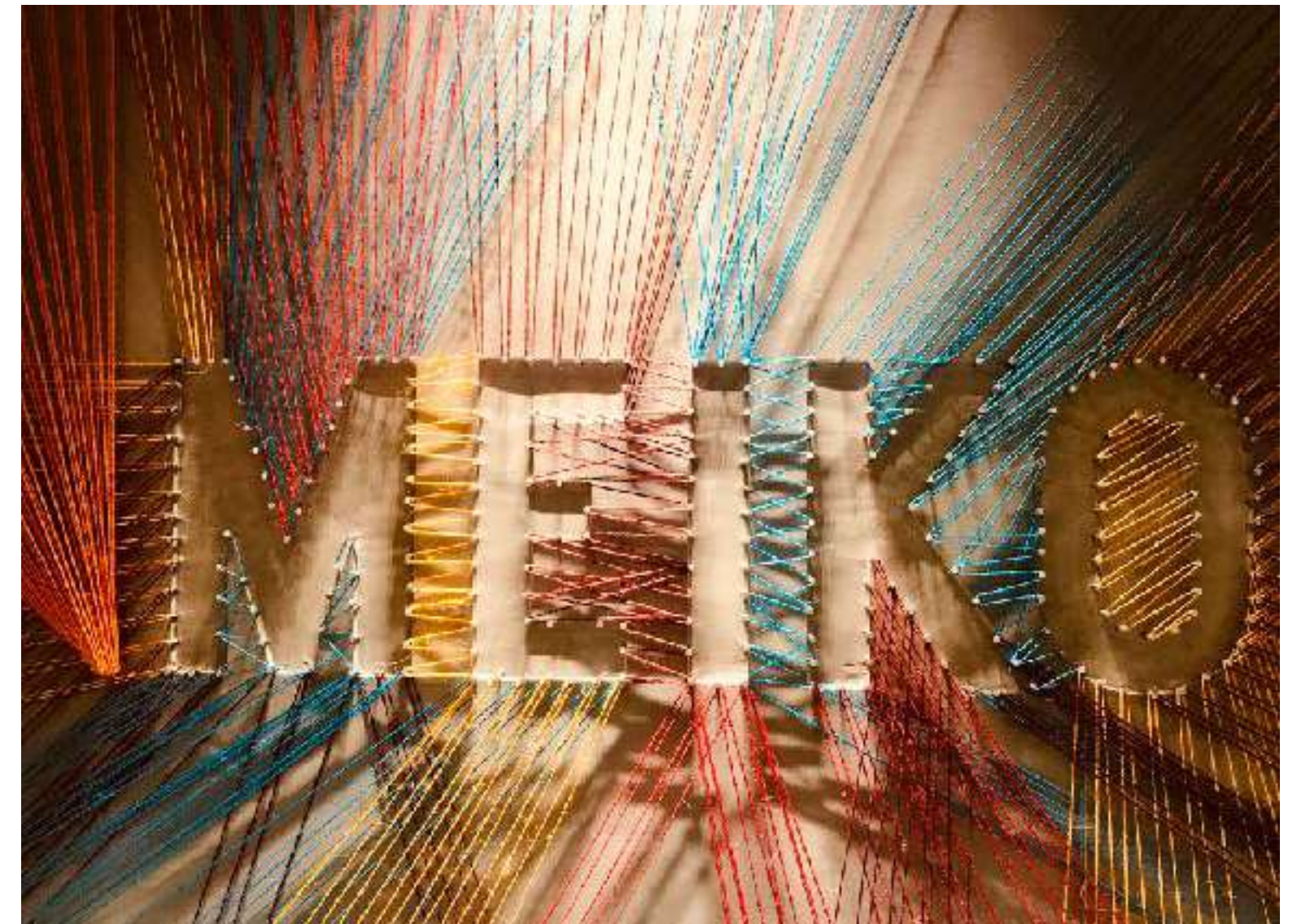
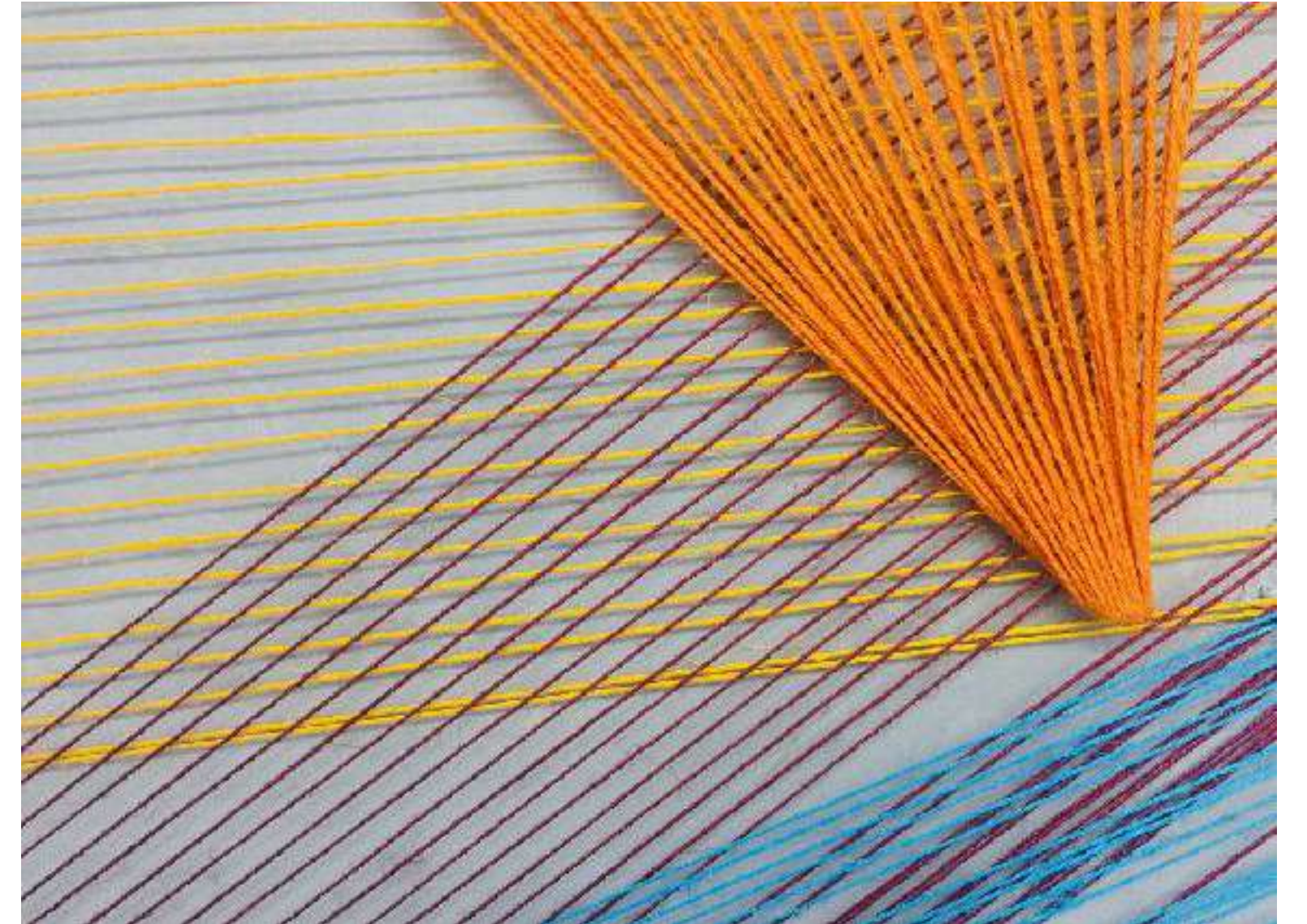
JUAN VALDEZ



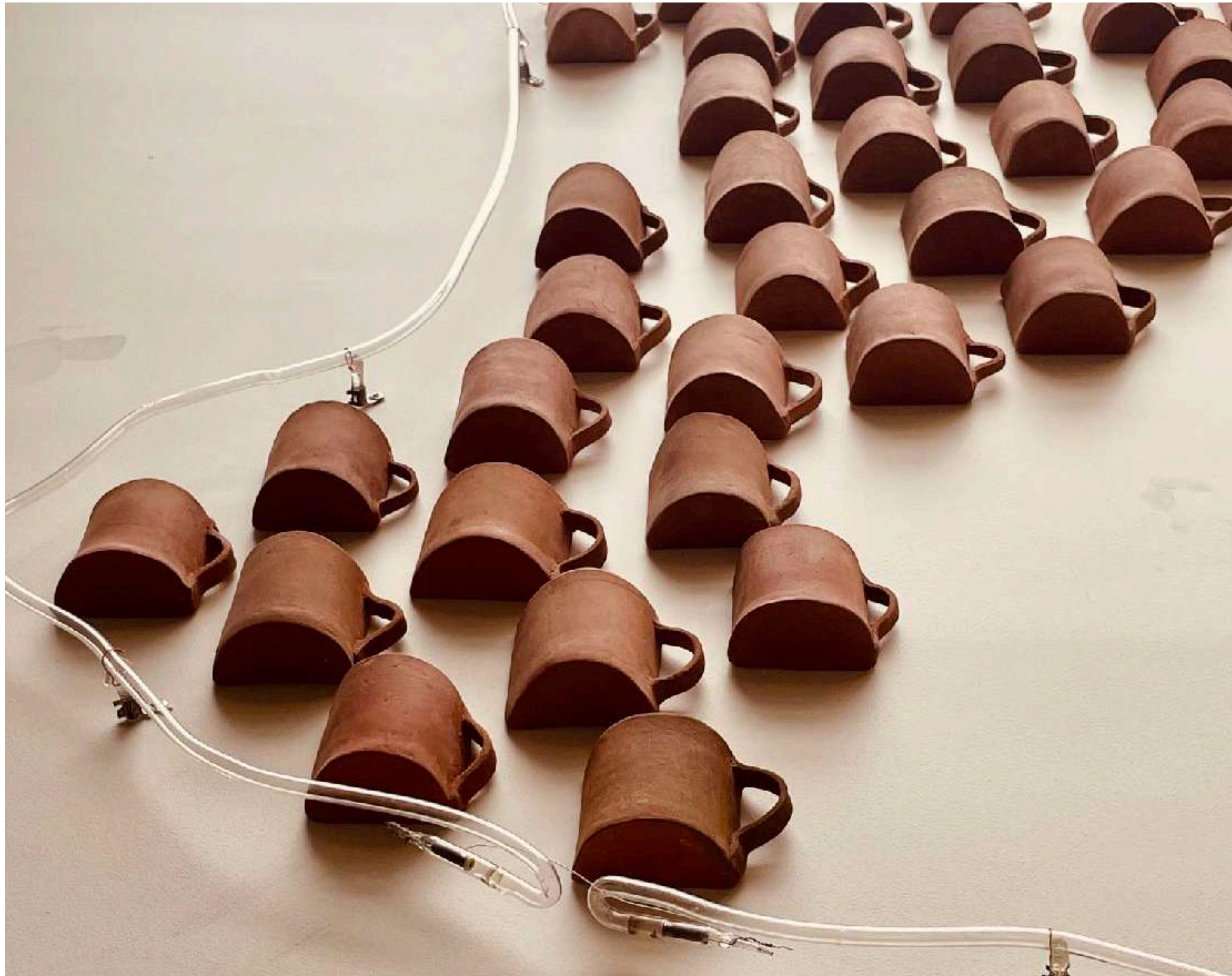
PROYECTOS RESIDENCIALES



DECORACIÓN



OFICINAS MEIKO - MURAL TEJIDO



JUAN VALDEZ - ZONA G

LIANA

**ARTESANOS
CONTEMPORÁNEOS**

WWW.LIANA.COM.CO +57 320 8398954 – CONTACTO@LIANA.COM.CO